



SERVICIOS Y PROYECTOS PIFUSA, S.A. DE C.V.

BRIDAS PORTAPLACA DE ORIFICIO

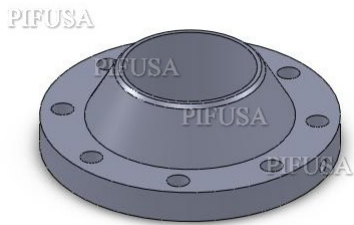
OFICINAS Y PLANTA:
AV. TRANSFORMACION No. 10, COL. PARQUE INDUSTRIAL CUAMATLA, CUAUTITLAN IZCALLI,
EDO. DE MEXICO. C.P. 54730 TELS.: 5872-24-44 www.pifusa.net ventas@pifusa.net

BRIDAS PORTA PLACA DE ORIFICIO

Ofrecen una medición económica y precisa de líquidos y gases. Todas las uniones están hechas en estricta conformidad con las últimas recomendaciones AGA y ANSI 16.36 Última Revisión.

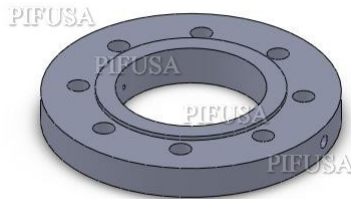
Se surten completas con Esparragos A 193 Gr. B, Tuercas en acero al carbón ASTM A 194 Gr. 2H (en todos los librajes ANSI) e incluyen dos tornillos separadores, dos empaques libres de asbesto grafitado de 1/16 y tapones de tubería de acero.

Las bridas pueden pedirse sin estas partes, si se prefiere.



TIPO SOLDABLE

Cara rayada estándar o tipo junta anillo, línea de 1/2" y mayores, rango ANSI 300# hasta 2500#.



TIPO DESLIZABLE

Cara rayada estándar o tipo junta anillo, línea de 1/2" y mayores, rango ANSI 300# a 2500#.



TIPO ROSCADO

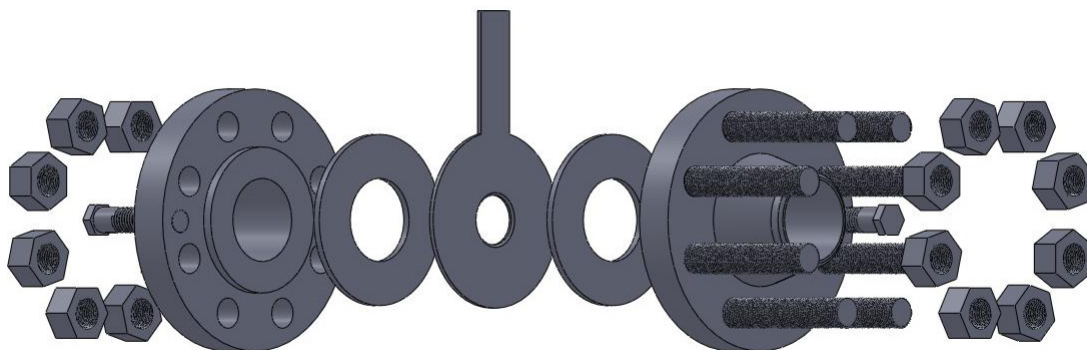
Cara rayada estándar, línea de 1/2" y mayores rango ANSI 300# a 1500#.

MATERIALES

Las bridas portaplacas PIFUSA, están hechas de acero forjado, ASTM A-105 gr. I o II, son disponibles también en aceros inoxidables tipo 304, 304L, 316, 316L y otros materiales según sus necesidades.

CONEXIONES DE TOMAS

Las conexiones de las tomas en todas las bridas son de 1/2" NPT y están centradas a 15/16" desde la cara de la brida RF y 3/4" desde la cara en RTJ.



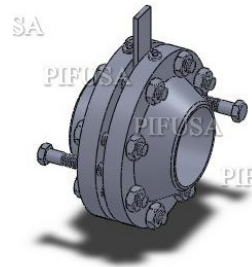
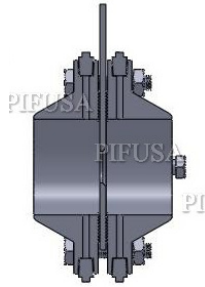


SERVICIOS Y PROYECTOS PIFUSA, S.A. DE C.V.

**BRIDAS PORTAPLACA
DE ORIFICIO
CUELLO SOLDABLE
(WELDING NECK)**

OFICINAS Y PLANTA:
AV. TRANSFORMACION No. 10, COL. PARQUE INDUSTRIAL CUAMATLA, CUAUTITLAN IZCALLI,
EDO. DE MEXICO. C.P. 54730 TELS.: 5872-24-44 www.pifusa.net ventas@pifusa.net

BRIDAS PORTAPLACA DE ORIFICIO CUELLO SOLDABLE



COMO SOLICITAR UNA BRIDA PORTA PLACA DE ORIFICIO

BPO - CS - AC - 300 - RF - 1/2" - 40

| IDENTIFICACIÓN | |
|----------------|-------------------------------|
| BPO | BRIDA PORTA PLACA DE ORIFICIO |

| TIPO | |
|------|-------------------------------|
| CS | CUELLO SOLDABLE(WELDING NECK) |
| DS | DESLIZABLE (SLIP-ON) |
| RT | ROSCADA(THREADED) |
| ?? | OTRO ESPECIFICAR |

| MATERIAL | |
|----------|--------------------------------|
| AC | ACERO AL CARBÓN (AST-A-105 Gr) |
| 304 | ACERO INOXIDABLE TIPO 304 |
| 316 | ACERO INOXIDABLE TIPO 316 |
| ?? | OTRO ESPECIFICAR |

| PRESION DE TRABAJO (LIBRAS) | |
|-----------------------------|-------------------|
| 300 | 300 LIBRAS |
| 600 | 600 LIBRAS |
| 900 | 900 LIBRAS |
| ?? | ESPECIFICAR CLASE |

| CEDULA (BORE) | |
|---------------|------------------|
| 40 | CEDULA 40 |
| 60 | CEDULA 60 |
| 80 | CEDULA 80 |
| 160 | CEDULA 160 |
| STD | CEDULA STD |
| XS | CEDULA XS |
| ?? | OTRO,ESPECIFICAR |

| LINEA (PULGADAS) | |
|------------------|-------------------|
| 1/2 | DESDE 1/2" |
| 48 | HASTA 48" |
| ?? | OTRO, ESPECIFICAR |

| TIPO DE ASIENTO | |
|-----------------|--------------------------------|
| RF | CARA REALZADA (RAISED FACE)" |
| RTJ | JUNTA ANILLO (RING-TYPE-JOINT) |

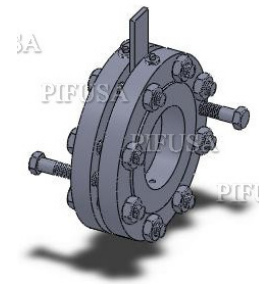
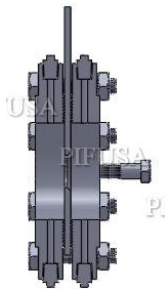


SERVICIOS Y PROYECTOS PIFUSA, S.A. DE C.V.

**BRIDAS PORTAPLACA
DE ORIFICIO
DESLIZABLES (SLIP-ON)**

OFICINAS Y PLANTA:
AV. TRANSFORMACION No. 10, COL. PARQUE INDUSTRIAL CUAMATLA, CUAUTITLAN IZCALLI,
EDO. DE MEXICO. C.P. 54730 TELS.: 5872-24-44 www.pifusa.net ventas@pifusa.net

BRIDAS PORTAPLACA DE ORIFICIO DESLIZABLES



COMO SOLICITAR UNA BRIDA PORTA PLACA DE ORIFICIO

BPO - DS - AC - 300 - RF - 1/2" - 40

| IDENTIFICACIÓN | |
|----------------|-------------------------------|
| BPO | BRIDA PORTA PLACA DE ORIFICIO |

| TIPO | |
|------|-------------------------------|
| CS | CUELLO SOLDABLE(WELDING NECK) |
| DS | DESLIZABLE (SLIP-ON) |
| RT | ROSCADA(THREADED) |
| ?? | OTRO ESPECIFICAR |

| MATERIAL | |
|----------|-------------------------------|
| AC | ACERO AL CARBÓN (ASTA-105 Gr) |
| 304 | ACERO INOXIDABLE TIPO 304 |
| 316 | ACERO INOXIDABLE TIPO 316 |
| ?? | OTRO ESPECIFICAR |

| PRESION DE TRABAJO (LIBRAS) | |
|-----------------------------|-------------------|
| 300 | 300 LIBRAS |
| 600 | 600 LIBRAS |
| 900 | 900 LIBRAS |
| ?? | ESPECIFICAR CLASE |

| CEDULA (BORE) | |
|---------------|------------------|
| 40 | CEDULA 40 |
| 60 | CEDULA 60 |
| 80 | CEDULA 80 |
| 160 | CEDULA 160 |
| STD | CEDULA STD |
| XS | CEDULA XS |
| ?? | OTRO,ESPECIFICAR |

| LINEA (PULGADAS) | |
|------------------|-------------------|
| 1/2 | DESDE 1/2" |
| 48 | HASTA 48" |
| ?? | OTRO, ESPECIFICAR |

| TIPO DE ASIENTO | |
|-----------------|--------------------------------|
| RF | CARA REALZADA (RAISED FACE)" |
| RTJ | JUNTA ANILLO (RING-TYPE-JOINT) |

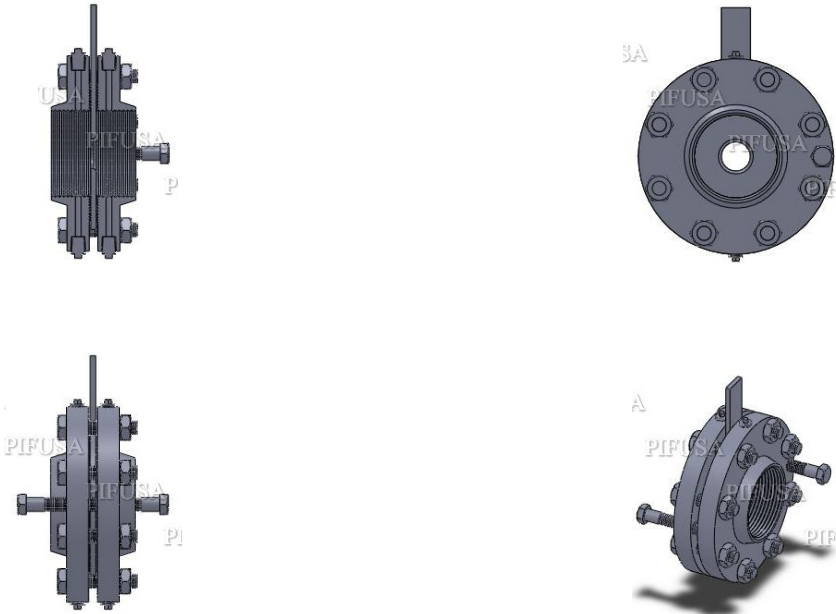


SERVICIOS Y PROYECTOS PIFUSA, S.A. DE C.V.

**BRIDAS PORTAPLACA
DE ORIFICIO
ROSCADAS (THREADED)**

OFICINAS Y PLANTA:
AV. TRANSFORMACION No. 10, COL. PARQUE INDUSTRIAL CUAMATLA, CUAUTITLAN IZCALLI,
EDO. DE MEXICO. C.P. 54730 TELS.: 5872-24-44 www.pifusa.net ventas@pifusa.net

BRIDAS PORTAPLACA DE ORIFICIO ROSCADAS



COMO SOLICITAR UNA BRIDA PORTA PLACA DE ORIFICIO

BPO - RT - AC - 300 - RF - 1/2" - 40

| IDENTIFICACIÓN | |
|----------------|-------------------------------|
| BPO | BRIDA PORTA PLACA DE ORIFICIO |

| TIPO | |
|------|-------------------------------|
| CS | CUELLO SOLDABLE(WELDING NECK) |
| DS | DESLIZABLE (SLIP-ON) |
| RT | ROSCADA(THREADED) |
| ?? | OTRO ESPECIFICAR |

| MATERIAL | |
|----------|-------------------------------|
| AC | ACERO AL CARBÓN (ASTA-105 Gr) |
| 304 | ACERO INOXIDABLE TIPO 304 |
| 316 | ACERO INOXIDABLE TIPO 316 |
| ?? | OTRO ESPECIFICAR |

| PRESION DE TRABAJO (LIBRAS) | |
|-----------------------------|-------------------|
| 300 | 300 LIBRAS |
| 600 | 600 LIBRAS |
| 900 | 900 LIBRAS |
| ?? | ESPECIFICAR CLASE |

| CEDULA (BORE) | |
|---------------|------------------|
| 40 | CEDULA 40 |
| 60 | CEDULA 60 |
| 80 | CEDULA 80 |
| 160 | CEDULA 160 |
| STD | CEDULA STD |
| XS | CEDULA XS |
| ?? | OTRO,ESPECIFICAR |

| LINEA (PULGADAS) | |
|------------------|-------------------|
| 1/2 | DESDE 1/2" |
| 48 | HASTA 48" |
| ?? | OTRO, ESPECIFICAR |

| TIPO DE ASIENTO | |
|-----------------|--------------------------------|
| RF | CARA REALZADA (RAISED FACE)" |
| RTJ | JUNTA ANILLO (RING-TYPE-JOINT) |